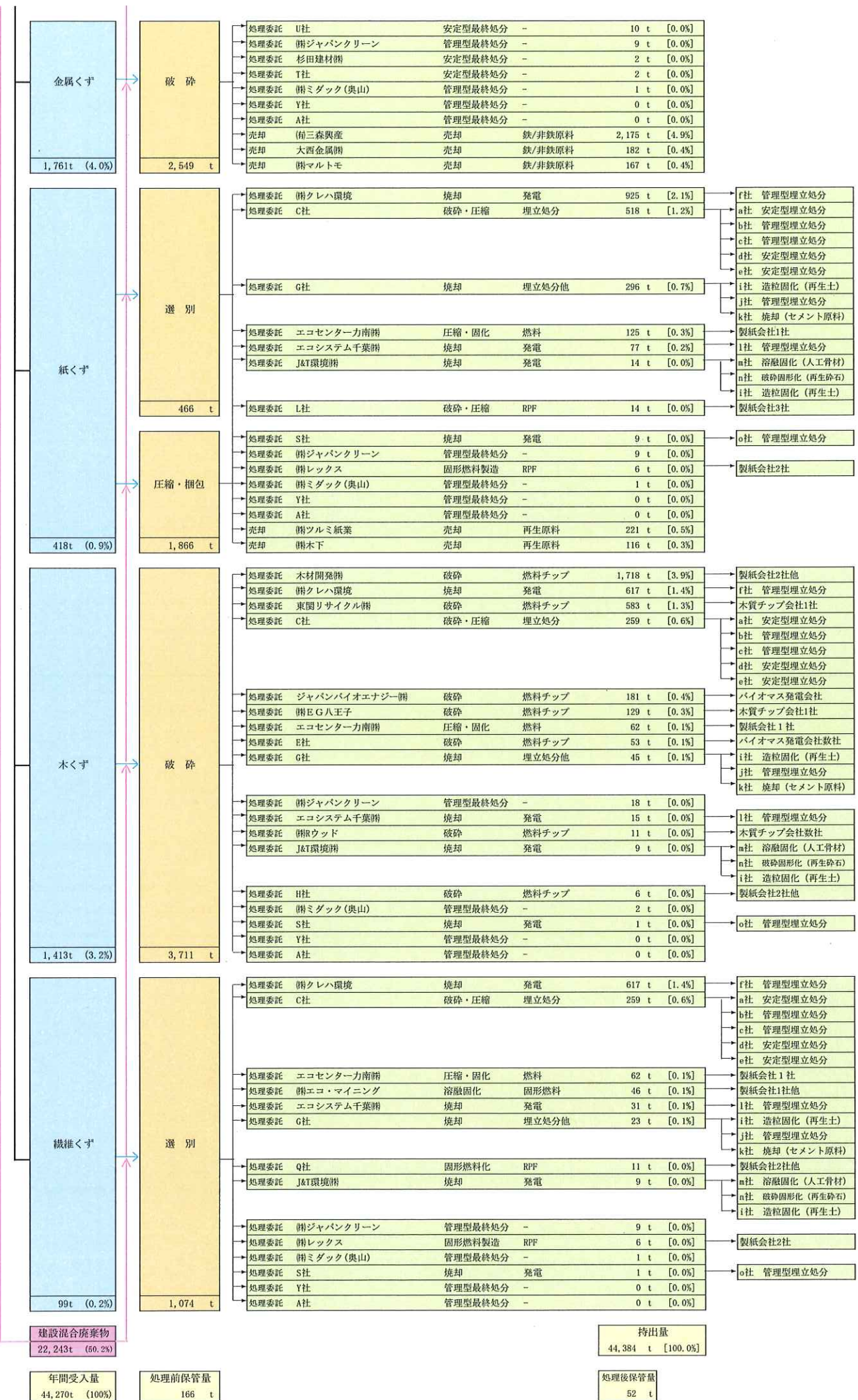


廃棄物の種類	処分方法		持出理由	持出先	処理方法	最終処分	持出量	割合		
	年間受入量 t	年間処分量 t								
がれき類	13,958t (31.5%)	破 砕	処理委託 須藤開発興業㈱		破砕	再生砕石等	7,360 t	[16.6%]	建設会社救社	
			処理委託 東京利根開発㈱		破砕	再生砕石等	4,150 t	[9.4%]	建設会社救社	
			処理委託 南森環境開発		破砕	再生砕石等	3,730 t	[8.4%]	建設会社救社	
			処理委託 W社		破砕	再生砕石等	2,500 t	[5.6%]	建設会社救社	
			処理委託 双葉商事㈱		破砕	再生砕石等	1,760 t	[4.0%]	建設会社救社	
			処理委託 ㈱ブループラネット稲城		破砕	再生砕石等	1,030 t	[2.3%]	建設会社救社	
			処理委託 ㈱Rエンジニアリング		破砕	再生砕石等	969 t	[2.2%]	建設会社救社	
			処理委託 ㈱クレーバスト		造粒固化	粒状改良土	780 t	[1.8%]	建設会社救社	
			処理委託 ㈱ジャパンクリーン		管理型最終処分	-	588 t	[1.3%]		
			処理委託 戸田アスコン㈱		破砕	再生砕石等	550 t	[1.2%]	建設会社救社	
			処理委託 前田道路㈱川崎合材		破砕	再生砕石等	188 t	[0.4%]	建設会社救社	
			処理委託 X社		破砕	再生砕石等	70 t	[0.2%]	建設会社救社	
			処理委託 U社		安定型最終処分	-	63 t	[0.1%]		
			処理委託 杉田建材㈱		安定型最終処分	-	47 t	[0.1%]		
			処理委託 T社		安定型最終処分	-	43 t	[0.1%]		
			処理委託 D社		破砕	再生砕石等	39 t	[0.1%]	建設会社救社	
			処理委託 ㈱ミダック(奥山)		管理型最終処分	-	27 t	[0.1%]		
			処理委託 J社		破砕	再生砕石等	10 t	[0.0%]	建設会社救社	
			処理委託 K社		破砕	再生砕石等	10 t	[0.0%]	建設会社救社	
			処理委託 Y社		管理型最終処分	-	5 t	[0.0%]		
処理委託 ㈱エノケン工業		安定型最終処分	-	4 t	[0.0%]					
処理委託 A社		管理型最終処分	-	4 t	[0.0%]					
ガラス陶磁器くず	1,945t (4.4%)	破 砕	処理委託 ㈱Rエンジニアリング		破砕	再生砕石等	969 t	[2.2%]	建設会社救社	
			処理委託 ㈱ナコード		破砕・圧縮	原料	462 t	[1.0%]	セメント会社1社	
			処理委託 ㈱トクヤマ・チヨダジブサム		破砕・圧縮	原料	459 t	[1.0%]	石膏会社1社他	
			処理委託 ㈱ジャパンクリーン		管理型最終処分	-	239 t	[0.5%]		
			処理委託 中央環境開発㈱		破砕	石膏粉	111 t	[0.3%]	石膏会社1社他	
			処理委託 F社		破砕	再生砕石、原料他	77 t	[0.2%]	商社1社	
			処理委託 杉田建材㈱		安定型最終処分	-	54 t	[0.1%]		
			処理委託 T社		安定型最終処分	-	43 t	[0.1%]		
			処理委託 ㈱ミダック(奥山)		管理型最終処分	-	36 t	[0.1%]		
			処理委託 U社		安定型最終処分	-	31 t	[0.1%]		
破 砕・分離	250 t	処理委託 Y社		管理型最終処分	-	6 t	[0.0%]			
		処理委託 A社		管理型最終処分	-	5 t	[0.0%]			
		処理委託 ㈱エノケン工業		安定型最終処分	-	4 t	[0.0%]			
		処理委託 T社		安定型最終処分	-	4 t	[0.0%]			
		処理委託 Y社		管理型最終処分	-	6 t	[0.0%]			
		処理委託 A社		管理型最終処分	-	5 t	[0.0%]			
廃プラスチック類	2,433t (5.5%)	破 砕	処理委託 C社		破砕・圧縮	埋立処分	4,147 t	[9.3%]	a社 安定型埋立処分 b社 管理型埋立処分 c社 管理型埋立処分 d社 安定型埋立処分 e社 安定型埋立処分	
			処理委託 ㈱デイ・シイ		焼却	セメント燃料・原料	1,145 t	[2.6%]	セメント会社1社	
			処理委託 エコセンター力南㈱		圧縮・固化	燃料	998 t	[2.2%]	製紙会社1社	
			処理委託 ㈱クレハ環境		焼却	発電	925 t	[2.1%]	f社 管理型埋立処分 g社 安定型埋立処分 h社 安定型埋立処分	
			処理委託 V社		選別・破砕	埋立処分	156 t	[0.4%]		
			処理委託 リファインパース㈱		破砕	再生原料	97 t	[0.2%]	製品メーカー数社	
			処理委託 G社		焼却	埋立処分他	91 t	[0.2%]	i社 造粒固化(再生土) j社 管理型埋立処分 k社 焼却(セメント原料)	
			処理委託 L社		破砕・圧縮	RPF	54 t	[0.1%]	製紙会社3社	
			処理委託 ㈱レックス		固形燃料製造	RPF	47 t	[0.1%]	製紙会社2社	
			処理委託 ㈱ジャパンクリーン		管理型最終処分	-	46 t	[0.1%]		
		処理委託 エコシステム千葉㈱		焼却	発電	31 t	[0.1%]	l社 管理型埋立処分		
		圧 縮・梱 包	7,466 t	処理委託 ㈱ミダック(奥山)		管理型最終処分	-	22 t	[0.0%]	
				処理委託 神鋼産業㈱		破砕	再生原料	20 t	[0.0%]	製紙会社2社
				処理委託 J&T環境㈱		焼却	発電	14 t	[0.0%]	m社 溶融固化(人工骨材) n社 破砕固形化(再生砕石) i社 造粒固化(再生土)
				処理委託 T社		安定型最終処分	-	8 t	[0.0%]	
				処理委託 Y社		管理型最終処分	-	4 t	[0.0%]	
				処理委託 A社		管理型最終処分	-	3 t	[0.0%]	
				処理委託 S社		焼却	発電	3 t	[0.0%]	o社 管理型埋立処分
				処理委託 杉田建材㈱		安定型最終処分	-	1 t	[0.0%]	
				売却 ㈱不二佳商事		売却	再生原料	483 t	[1.1%]	
売却				売却	再生原料	483 t	[1.1%]			

受 単品
入 混合



金属くず
1,761t (4.0%)

破碎
2,549 t

処理委託	U社	安定型最終処分	-	10 t	[0.0%]
処理委託	㈱ジャバンクリーン	管理型最終処分	-	9 t	[0.0%]
処理委託	杉田建材㈱	安定型最終処分	-	2 t	[0.0%]
処理委託	T社	安定型最終処分	-	2 t	[0.0%]
処理委託	㈱ミダック(奥山)	管理型最終処分	-	1 t	[0.0%]
処理委託	Y社	管理型最終処分	-	0 t	[0.0%]
処理委託	A社	管理型最終処分	-	0 t	[0.0%]
売却	㈱三森興産	売却	鉄/非鉄原料	2,175 t	[4.9%]
売却	大西金属㈱	売却	鉄/非鉄原料	182 t	[0.4%]
売却	㈱マルトモ	売却	鉄/非鉄原料	167 t	[0.4%]

紙くず
418t (0.9%)

選別
466 t

処理委託	㈱クレハ環境	焼却	発電	925 t	[2.1%]	f社 管理型埋立処分
処理委託	C社	破碎・圧縮	埋立処分	518 t	[1.2%]	a社 安定型埋立処分
						b社 管理型埋立処分
						c社 管理型埋立処分
						d社 安定型埋立処分
						e社 安定型埋立処分
処理委託	G社	焼却	埋立処分他	296 t	[0.7%]	i社 造粒固化(再生土)
						j社 管理型埋立処分
						k社 焼却(セメント原料)
処理委託	エコセンター力南㈱	圧縮・固化	燃料	125 t	[0.3%]	製紙会社1社
処理委託	エコシステム千葉㈱	焼却	発電	77 t	[0.2%]	l社 管理型埋立処分
処理委託	J&T環境㈱	焼却	発電	14 t	[0.0%]	m社 溶融固化(人工骨材)
						n社 破碎固化(再生砕石)
						i社 造粒固化(再生土)
処理委託	L社	破碎・圧縮	RPF	14 t	[0.0%]	製紙会社3社

圧縮・梱包
1,866 t

処理委託	S社	焼却	発電	9 t	[0.0%]	o社 管理型埋立処分
処理委託	㈱ジャバンクリーン	管理型最終処分	-	9 t	[0.0%]	
処理委託	㈱レックス	固形燃料製造	RPF	6 t	[0.0%]	製紙会社2社
処理委託	㈱ミダック(奥山)	管理型最終処分	-	1 t	[0.0%]	
処理委託	Y社	管理型最終処分	-	0 t	[0.0%]	
処理委託	A社	管理型最終処分	-	0 t	[0.0%]	
売却	㈱ツルミ紙業	売却	再生原料	221 t	[0.5%]	
売却	㈱木下	売却	再生原料	116 t	[0.3%]	

木くず
1,413t (3.2%)

破碎
3,711 t

処理委託	木材開発㈱	破碎	燃料チップ	1,718 t	[3.9%]	製紙会社2社他
処理委託	㈱クレハ環境	焼却	発電	617 t	[1.4%]	f社 管理型埋立処分
処理委託	東園リサイクル㈱	破碎	燃料チップ	583 t	[1.3%]	木質チップ会社1社
処理委託	C社	破碎・圧縮	埋立処分	259 t	[0.6%]	a社 安定型埋立処分
						b社 管理型埋立処分
						c社 管理型埋立処分
						d社 安定型埋立処分
						e社 安定型埋立処分
処理委託	ジャパンバイオエナジー㈱	破碎	燃料チップ	181 t	[0.4%]	バイオマス発電会社
処理委託	㈱EG八王子	破碎	燃料チップ	129 t	[0.3%]	木質チップ会社1社
処理委託	エコセンター力南㈱	圧縮・固化	燃料	62 t	[0.1%]	製紙会社1社
処理委託	E社	破碎	燃料チップ	53 t	[0.1%]	バイオマス発電会社数社
処理委託	G社	焼却	埋立処分他	45 t	[0.1%]	i社 造粒固化(再生土)
						j社 管理型埋立処分
						k社 焼却(セメント原料)
処理委託	㈱ジャバンクリーン	管理型最終処分	-	18 t	[0.0%]	
処理委託	エコシステム千葉㈱	焼却	発電	15 t	[0.0%]	l社 管理型埋立処分
処理委託	㈱Rウッド	破碎	燃料チップ	11 t	[0.0%]	木質チップ会社数社
処理委託	J&T環境㈱	焼却	発電	9 t	[0.0%]	m社 溶融固化(人工骨材)
						n社 破碎固化(再生砕石)
						i社 造粒固化(再生土)
処理委託	H社	破碎	燃料チップ	6 t	[0.0%]	製紙会社2社他
処理委託	㈱ミダック(奥山)	管理型最終処分	-	2 t	[0.0%]	
処理委託	S社	焼却	発電	1 t	[0.0%]	o社 管理型埋立処分
処理委託	Y社	管理型最終処分	-	0 t	[0.0%]	
処理委託	A社	管理型最終処分	-	0 t	[0.0%]	

繊維くず
99t (0.2%)

選別
1,074 t

処理委託	㈱クレハ環境	焼却	発電	617 t	[1.4%]	f社 管理型埋立処分
処理委託	C社	破碎・圧縮	埋立処分	259 t	[0.6%]	a社 安定型埋立処分
						b社 管理型埋立処分
						c社 管理型埋立処分
						d社 安定型埋立処分
						e社 安定型埋立処分
処理委託	エコセンター力南㈱	圧縮・固化	燃料	62 t	[0.1%]	製紙会社1社
処理委託	㈱エコ・マイニング	溶融固化	固形燃料	46 t	[0.1%]	製紙会社1社他
処理委託	エコシステム千葉㈱	焼却	発電	31 t	[0.1%]	l社 管理型埋立処分
処理委託	G社	焼却	埋立処分他	23 t	[0.1%]	i社 造粒固化(再生土)
						j社 管理型埋立処分
						k社 焼却(セメント原料)
処理委託	Q社	固形燃料化	RPF	11 t	[0.0%]	製紙会社2社他
処理委託	J&T環境㈱	焼却	発電	9 t	[0.0%]	m社 溶融固化(人工骨材)
						n社 破碎固化(再生砕石)
						i社 造粒固化(再生土)
処理委託	㈱ジャバンクリーン	管理型最終処分	-	9 t	[0.0%]	
処理委託	㈱レックス	固形燃料製造	RPF	6 t	[0.0%]	製紙会社2社
処理委託	㈱ミダック(奥山)	管理型最終処分	-	1 t	[0.0%]	
処理委託	S社	焼却	発電	1 t	[0.0%]	o社 管理型埋立処分
処理委託	Y社	管理型最終処分	-	0 t	[0.0%]	
処理委託	A社	管理型最終処分	-	0 t	[0.0%]	

建設混合廃棄物
22,243t (50.2%)

持出量
44,384 t [100.0%]

年間受入量
44,270t (100%)

処理前保管量
166 t

処理後保管量
52 t

建設混合廃棄物はガラス・陶磁器くず、がれき類、金属くず、紙くず、繊維くず、廃プラスチック類、木くずを含みます。